

PV-ezRack® カーポート II

カーポート一体型架台システム

簡単な設置

コンクリート基礎による設置が可能です。多用途レール、Z-モジュール、及びスプライン接続キットを採用しているため、設置時の切断作業が不要になり、短期間で安全に施工が完了します。

柔軟な設計

PV-ezRack® カーポートIIは限られた土地の有効活用をお約束します。お客様の土地形状、道路とのアクセスなどを考慮したソリューションを提供致します。



DE09R.05
フラグシップモジュール

Vertex S

小型高出力モジュール

TSM-DE09R TSM-DE09R.05
(フルブラックモジュール)

最大出力	435W	425W
最大変換効率	21.8%	21.3%
重量	21.8kg	
機械的強度	正 6000Pa	負 4000Pa

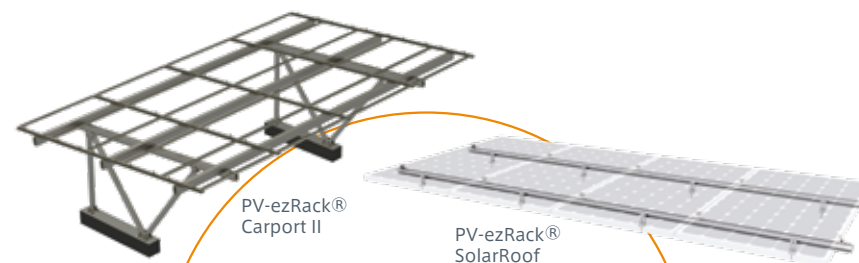
- ・最先端210Rセル搭載
- ・マルチバスバー (MBB)技術
- ・1/3カットセルモデル(Isc<11A)
- ・主流国産パワコン対応

簡単・軽量・安全な新しいシステム

太陽光発電システム用

屋根上やカーポート用

CARTS Quick Mount PV Solution



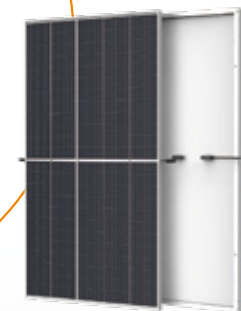
クリーンエナジージャパン、
レイモンエナジーズ、
トリナ・ソーラー
3社からの新しい太陽光発電



PowAR® Wing Cinch



PowAR® Snap S+



Vertex S
TSM-DE09R
TSM-DE09R.05



パネル固定用クリップ

各種太陽光発電モジュールに対応

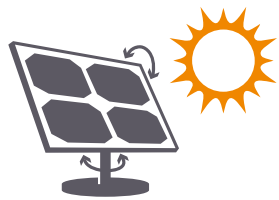
モジュール組み立てを簡単に

コストパフォーマンスがよく、迅速でスムーズな組み立てを現場に

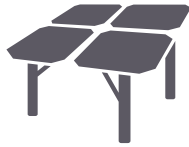
- 取り付けに工具不要
- モジュールに登らずに作業ができるため、より安全な取り付けが可能
- 取り付けにかかる時間やコストを削減

実証された長期性能

- パネルをしっかり固定、クリップの緩みを防止
- 耐震設計
- 静的 / 動的荷重試験済
- トルク調整不要
- 盗難防止設計



太陽追尾装置



地上設置

製品ラインナップ
用途



PowAR® Wing Cinch



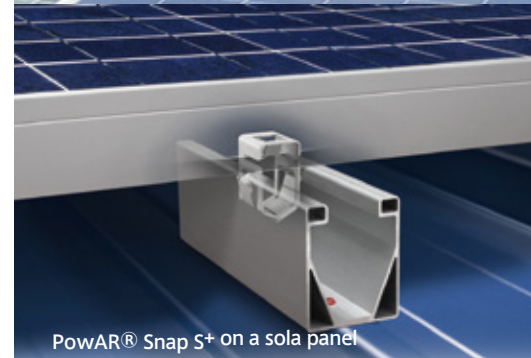
PowAR® Snap S+

地上設置用架台	★★	★★
勾配屋根		★★★
カーポート	★★	★

レイモンのクリップは、ネジやボルトなど工具を使わない簡単で迅速なソーラーパネルの固定に適しています。組み立てやメンテナンスにかかる時間を大幅に削減でき、設置作業全体の効率化をサポートします。



レイモンエナジーズは、自動車業界において、長年に渡り培われた締結や組立に関する知識と経験、またエナジーズ全世界での9.6GWの導入実績を活かし、太陽光パネルの組立コスト削減を実現いたします。



PowAR® Snap S+ on a sola panel



PowAR® Cinch on a sola panel

Rooftop structure with PowerAR® Snap -INDIA